



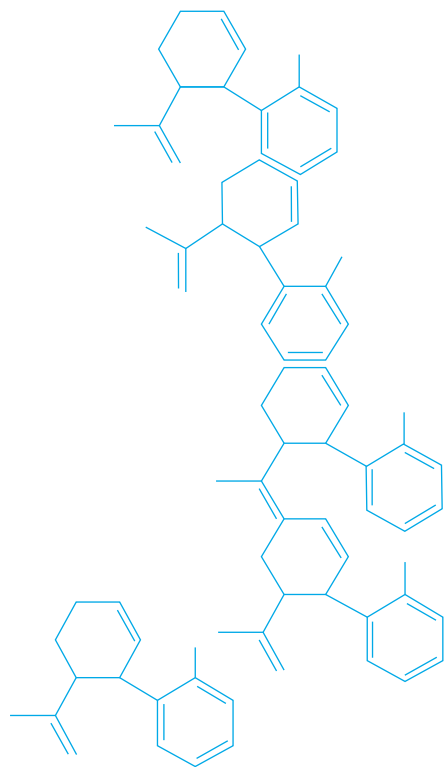


VI SÆTTER STANDARDEN

Aurora Nordic A/S er en dansk virksomhed, der producerer medicinsk cannabis af højeste kvalitet til behandling af en lang række sygdomstilstande.

Vi er en seriøs producent, der følger alle kliniske forskrifter og fungerer som garant for et ensartet kvalitetsprodukt til gavn for patientsikkerheden.

Vi sætter standarden højt.



ERFARING SKABER KVALITET OG SIKKERHED

Aurora Nordic udspringer af et joint venture mellem Gartneriet Alfred Pedersen & Søn og den canadiske virksomhed Aurora Cannabis Inc.

Aurora Cannabis Inc. er en af verdens største lovlige cannabisproducenter, og deres kompetencer omhandler alle aspekter af cannabisproduktion såsom cannabisdyrkning, medicinproduktion, distribution, forskning, udvikling og forædling.

Kombinationen af den canadiske erfaring og Gartneriet Alfred Pedersen & Søns solide danske tradition for effektiv og kvalitetsorienteret gartneridrift vil i fremtiden placere Aurora Nordic som en af de største producenter på det europæiske cannabismarked.



FORSØGSORDNINGEN

Den 1. januar 2018 trådte forsøgsordningen med medicinsk cannabis i kraft. Ordningen giver læger mulighed for at udskrive en ny type cannabisprodukter, som ikke tidligere har været lovlige i Danmark.

Formålet med forsøgsordningen er at give patienter en lovlig mulighed for at afprøve behandling med medicinsk cannabis, hvis de ikke har haft gavn af godkendt medicin. Det er hensigten, at forsøgsordningen skal give et bedre grundlag for at vurdere brugen af medicinsk cannabis ved forsøgsperiodens udgang.

Varigheden af forsøgsordningen er 4 år.

FIND MERE INFORMATION PÅ

<https://laegemiddelstyrelsen.dk/da/special/medicinsk-cannabis/borgere/forsoegsordningen-med-medicinsk-cannabis/>



Side 04

INTRODUKTION TIL MEDICINSK CANNABIS

Forsøgsordningen med medicinsk cannabis åbner op for nye forskningsmuligheder ved behandling af forskellige sygdomstilstande. Medicinsk cannabis udvindes af cannabisplantens blade og blomstrende top.

CANNABINOIDER

Cannabisplanten indeholder mere end hundrede forskellige kemiske og farmakologiske komponenter, som kaldes cannabinoider. De mest kendte cannabinoider er THC og CBD. Koncentrationen af cannabinoider i den enkelte cannabisplante afhænger af sorten, og hvordan den er blevet dyrket.

HVAD ER CANNABINOIDER

Cannabinoider er den kemiske komponent i cannabis. Komponenterne findes på plantens blade og på den blomstrende top. De to mest kendte cannabinoider er:

THC (DELTA-9-TETRAHYDROCANNABINOL)

CBD (CANNABIDIOL)



Side 05

INTRODUKTION TIL MEDICINSK CANNABIS

FULDSPEKTRET CANNABIS

Cannabisplanten indeholder ud over cannabinoider også terpenener. Sammensætningen af terpenener varierer fra sort til sort og er afgørende for smag og duft. Terpenener menes også at have en egen medicinsk virkning uafhængig af cannabinoiderne. Medicinsk, plantebaseret cannabis kaldes fuldspektret cannabis, når både cannabinoider og terpenener er bevaret. Cannabis kan også fremstilles som syntetiske cannabislægemidler, så kun de specifikke, aktive stoffer THC eller CBD er tilbage. Der er patienterfaringer med, at fuldspektret, medicinsk cannabis fra cannabisplanten virker anderledes end de syntetiske cannabislægemidler. Dette kan muligvis forklares ved et fænomen kaldet **entourage effekten**, som betyder, at effekten af et stof påvirkes af de øvrige komponenter, der følger med. Dette er beskrevet i the European Journal of Pharmacology (juli 1998) af Professor Raphael Mechoulam & Shimon Ben-Shabat.

THC

regnes for at være ansvarlig for at skabe den psykoaktive virkning, der bliver forbundet med cannabis.

CBD

er i modsætning til THC ikke et psykoaktivt stof og har derfor ikke en euforiserende effekt.

TERPENER

ser ud til at have en **entourage effekt**, der virker uafhængigt af cannabinoiderne.

Side 06

DET ILLEGALE MARKED

Medicinske cannabisprodukter, der produceres under stram regulering og kontrol af sundhedsmyndighederne, kan og må ikke sammenlignes med ulovlige medicinske cannabis produkter.

De ulovlige produkter produceres typisk fra industriel hamp, der ikke har den samme sammensætning af fx terpenener, som anses for at være en vigtig del af effektiviteten.

Der er ingen garanti for, at ulovlige produkter testes for pesticidindhold eller andre urenheder som fx svampesporer, og de kan derfor være livstruende for patienter med nedsat immunforsvar. Den manglende kontrol giver heller ingen garanti for effekt.



Side 07

SÅDAN VIRKER MEDICINSK CANNABIS

Alle mennesker har et endocannabinoidt system ligesom nervesystemet og fordøjelsessystemet. Det endocannabinoidt system er involveret i mange processer i kroppen bl.a. appetitregulering, smertetærskel, humør og hukommelse. Det endocannabinoidt system producerer naturligt nogle signalstoffer (endocannabinoider), der virker som budbringere mellem hjernen og de forskellige dele af kroppen. Der findes to forskellige receptorer i det endocannabinoidt system; CB1 og CB2.

CB1 receptorerne findes overvejende i hjernen, rygmarven og i de perifere neuroner. Det er påvirkning af CB1 receptorerne med THC fra medicinsk cannabis, der igangsætter den euforiserende effekt, THC kan have.

CB2 receptorerne findes overvejende perifert og med en høj tæthed i de immunmodulerende celler. CB2 receptorerne spiller en rolle i regulationen af immunsystemet og er mål for CBD i medicinsk cannabis. Der er derfor ingen euforisk effekt med CBD.

RECEPTORERNES PÅVIRKNING

Forskellige tilstande kan påvirke den normale funktion af det endocannabinoidt system, herunder:

Kronisk stress, overvægt, smerter og kræft.

Men også mere uspecifikke symptomer fra fx:

Nervesystemet, hjertet, blodårerne, mave-/tarmsystemet, leveren og skelettet

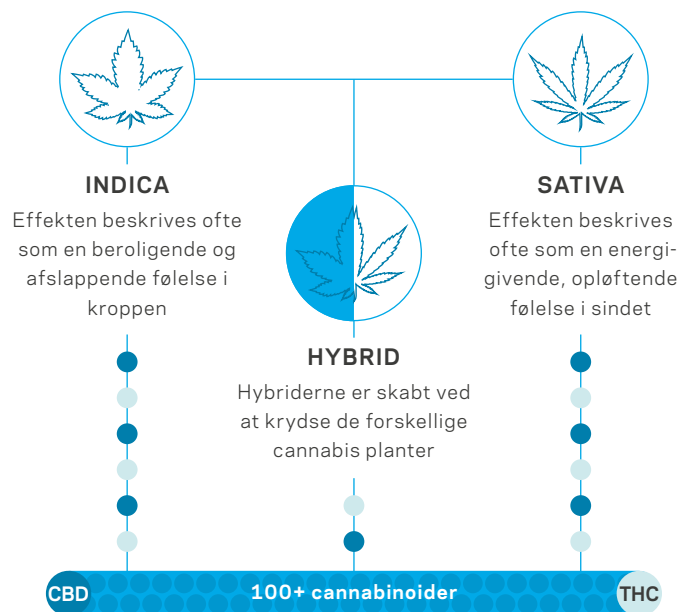
kan skyldes ubalance i det endocannabinoidt system.

Medicinsk Cannabis binder sig til receptorerne i det endocannabinoidt system, og patientrapporter indikerer, at medicinsk cannabis kan have effekt på symptomerne forbundet med en lang række sygdomstilstande.

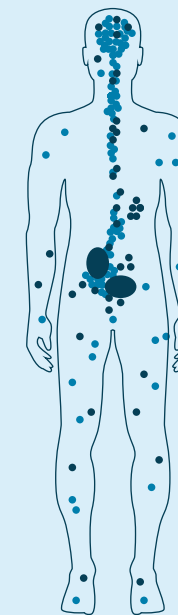
Side 08

SORTER

Der er tre sorter af den cannabisblomstrende plante: **Cannabis Sativa Cannabis Indica Cannabis Ruderalis** Sativa og Indica er de to primære sorter, der anvendes til medicinsk cannabis.



DET ENDOCANNABINOIDE SYSTEM



● CB1 receptorer ● CB2 receptorer

Side 09

PRODUKTTYPER OG ANVENDELSE

Medicinsk cannabis kan leveres i forskellige former og kan derfor tilpasses patientens individuelle behov.

Cannabisolie fremstilles af ekstrakt fra tørrede cannabisblomster. Ekstraktionsprocessen foretages ofte med CO₂ og opvarmning. Processen udføres så skånsomt som muligt for at bevare flest mulige terpenener og cannabinoider. Ekstraktet opblandes i en bæreeolie, og det kontrolleres, at styrke og sammensætning er fuldstændig ensartet fra produktion til produktion.

Cannabisolien kan indtages oralt direkte som en dråbe under tungen eller i kapsler, der synkes hele.



Tørrede blomster kan indtages som te og drikkes eller vaporiseres via en vaporiser. En vaporiser opvarmer de findelte tørrede blomster, der herefter inhaleres. Opvarmningsprocessen er skånsom og brænder ikke cannabisen direkte af. Vaporisering er derfor ikke skadeligt på samme måde som rygning.

Endelig kan tørret cannabis rygges, men dette anbefales ikke, da direkte forbrænding ødelægger en del af cannabinoiderne, og fordi rygning er skadeligt for lungerne.

Administrationsformen har indflydelse på effekten. Lægen afgør i samråd med den enkelte patient, hvilken administrationsform, der egner sig bedst.

Side 10

DIN SPARRINGSPARTNER

FORSKNING OG SAMARBEJDE

Vi ønsker kontinuerligt at øge vores viden om effekten af medicinsk cannabis, og vi har derfor fokus på udvikling og forskning. Vi lægger stor vægt på planteforædling og udvikling af teknologi og produktion, da vi ser det som et nødvendigt skridt for konstant at kunne udvikle standardiserede medicinske cannabisprodukter til gavn for patienterne.

Vi samarbejder primært med sundhedsprofessionelle, universiteter, industri samt diverse patient- og interesseorganisationer. Vores fokus er primært rettet mod nationale samarbejdspartnere, da vi føler os overbeviste om mulighederne i det stærke, danske forskningsfelt.

Side 11

TAG FAT I OS

Vi tror på, at vidensdeling og samarbejde er vejen frem. Du er derfor altid velkommen til at ringe eller skrive til os. Vi tager også gerne imod besøg.

info@auroranordic.dk

+45 88 62 63 02

auroranordic.dk



